




HIV



in clinical
practice:
the **ESSENTIALS**

13•14 marzo 2024

Alghero (SS) Hotel Catalunya



*programma
scientifico*

Coordinatori scientifici:
S. Di Giambenedetto (Roma), G. Madeddu (Sassari)

Razionale

Dopo venti anni in cui la triplice terapia ha rappresentato lo standard of care, si è aperta una nuova era nella gestione della persona con infezione da HIV. La disponibilità di nuovi farmaci più potenti e tollerabili ha rappresentato il razionale di sviluppo della nuova strategia antiretrovirale 2DR che, grazie alla più alta barriera genetica e maggiore potenza intrinseca dei nuovi farmaci, è stata in grado di superare il dogma della triplice terapia e di soddisfare i bisogni delle persone con infezione da HIV in termini di aumentata tollerabilità nel lungo termine ed è ormai diventata una realtà consolidata.

Sulla base dei risultati a lungo termine degli studi clinici che hanno dimostrato che i regimi 2DR ottengono risultati sovrapponibili alle più tradizionali combinazioni a 3 farmaci, si è assistito ad uno spostamento che viene ulteriormente spinto dall'interesse dei pazienti per le nuove terapie a 2 farmaci iniettabili long acting.

Il treatment burden appare oggi come uno dei principali unmet needs in questo campo e, quindi, la disponibilità di una via alternativa di somministrazione offre alle persone con infezione da HIV la possibilità di scegliere l'approccio terapeutico più adatto alle

loro esigenze, aumentando così l'aderenza alla terapia e potenzialmente migliorando la soddisfazione e i risultati del trattamento.

Il Programma scientifico intende stimolare il confronto tra Esperti Opinion Leader nella gestione dell'infezione da HIV ed infettivologi provenienti da diverse realtà sanitarie italiane con l'obiettivo di condividere le esperienze ed ottimizzare la gestione clinico-terapeutica del PLWH, dando ampio risalto a situazioni concrete ed emblematiche di pratica clinica per arrivare, attraverso una discussione partecipata basata su scambio di informazioni, confronto e reciproca comprensione delle problematiche, a condividere best clinical practices.

Le due giornate di lavoro offrono, infatti, un contesto didattico caratterizzato da un approccio fortemente interattivo che, accanto a letture tematiche sull'analisi dei risultati della ricerca più avanzata in ottica di possibile trasferimento nella pratica clinica, prevede Workshop e Tavole Rotonde di confronto e dibattito sul percorso di diagnosi e cura nei diversi setting e popolazioni-target, così come esercitazioni pratiche dedicate alle tematiche più attuali della gestione del paziente HIV.



Faculty

Goffredo Angioni,
PO Santissima Trinità, ASL
Cagliari

Sergio Babudieri,
Università degli Studi di
Sassari

Paola Bagella,
Azienda Ospedaliero-
Universitaria di Sassari

Stefania Bernardi,
Ospedale Pediatrico Bambino
Gesù, Roma

Alberto Borghetti,
Università degli Studi di Pisa

Luchino Chessa,
Università di Cagliari

Andrea De Vito,
Università degli Studi di
Sassari

Simona Di Giambenedetto,
Policlinico A. Gemelli,
Università Cattolica Sacro
Cuore, Roma

Carla Lovigu,
Azienda Ospedaliero-
Universitaria di Sassari

Giordano Madeddu,
Università degli Studi di
Sassari

Davide Moschese,
ASST Fatebenefratelli Sacco,
Milano

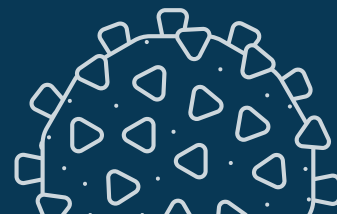
Paola Piano,
Azienda Ospedaliero-
Universitaria di Cagliari

Diego Ripamonti,
ASST Papa Giovanni XXIII
Bergamo

Stefano Rusconi,
Ospedale Civile di Legnano,
ASST Ovest Milanese,
Università degli Studi di
Milano

Coordinatori scientifici:

**S. Di Giambenedetto (Roma),
G. Madeddu (Sassari)**



Mercoledì, 13 marzo 2024

*programma
scientifico*

13.00-14.00 Registrazione dei partecipanti

14.00-14.30 **Introduzione, presentazione del Convegno e degli obiettivi** S. Di Giambenedetto, G. Madeddu

SESSIONE 1 WORKSHOP INTERATTIVO: LA GESTIONE CLINICA DEL PLWH CON DUAL THERAPIES

Moderatori: S. Babudieri, C. Lovigu

14.30-15.00 **LETTURA - Focus nel paziente naïve:** S. Rusconi

15.00-15.20 Discussione

15.20-15.50 **LETTURA - Focus nel paziente experienced:** D. Ripamonti

15.50-16.10 Discussione

16.10-16.50 **Le esperienze dai Centri con Dual Therapies:**

■ 16.10-16.30 A. Borghetti

■ 16.30-16.50 A. De Vito

Coffee station in corso di lavori

SESSIONE 2 PROFILASSI PRE ESPOSIZIONE DELL'INFEZIONE DA HIV (PrEP) Moderatore: L. Chessa

16.50-17.20 **LETTURA - Cabotegravir: primo long-acting per la PrEP** D. Moschese

17.20-17.40 Discussione

17.40-19.00 **PrEP: le esperienze dai Centri** ■ Sassari ■ Legnano ■ Roma

■ Cagliari ■ Bergamo

19.00-19.50 **Tavola Rotonda PrEP in Italia: a che punto siamo?**

19.50-20.00 **Considerazioni conclusive della prima giornata di lavoro** S. Di Giambenedetto, G. Madeddu

Giovedì, 14 marzo 2024

*programma
scientifico*

SESSIONE 3 POINT OF CARE IN HIV Moderatore: G. Angioni

08.00–13.00 **Sessione basata su specifici aspetti di pratica clinica ed esercitazioni pratiche tematiche**

08.00–08.30 **LETTURA - HIV nel paziente pediatrico: nuove opzioni terapeutiche** S. Bernardi

08.30–10.00 **Tavola rotonda interattiva: HIV nelle popolazioni-target (Donne, Transgender, Migranti, PWID, HTE)**
P. Bagella, A. Borghetti, D. Ripamonti, S. Rusconi

10.00–11.30 **Esercitazioni pratiche a gruppi di lavoro** (i partecipanti si dividono in due gruppi che, guidati da Tutor esperti e a rotazione affrontano le tematiche emergenti della gestione del paziente HIV nella pratica clinica sulla base di snodi clinici decisionali)

■ 10.00–11.30 **Gruppo 1: Aging, comorbidità non infettive (metaboliche, CV, psichiatriche)**
Tutor: A. De Vito, P. Piano

■ 10.00–11.30 **Gruppo 2: HIV nelle infezioni emergenti (STIs): presentazione clinica, gestione, outcomes** Tutor: A. Borghetti, D. Moschese

11.30–13.00 **Esercitazioni pratiche (rotazione dei gruppi)**

■ 11.30–13.00 **Gruppo 1: HIV nelle infezioni emergenti (STIs): presentazione clinica, gestione, outcomes** Tutor: A. Borghetti, D. Moschese

■ 11.30–13.00 **Gruppo 2: Aging, comorbidità non infettive (metaboliche, CV, psichiatriche)**
Tutor: A. De Vito, P. Piano

13.00–13.30 Lunch

13.30–14.00 **LETTURA - Nuove prospettive terapeutiche in HIV: nuove classi e nuovi meccanismi d'azione**
G. Madeddu

14.00–14.30 **Considerazioni conclusive e take home messages** S. Di Giambenedetto, G. Madeddu

INFORMAZIONI GENERALI

SEDE CONVEGNO

■ Hotel Catalunya – Via Catalogna, 22 – 07041 Alghero SS

ISCRIZIONI

■ Il Convegno è a numero chiuso e riservato a Biologi, Farmacisti pubblici del SSN e Medici Specialisti in Allergologia e Immunologia Clinica, Farmacologia e Tossicologia clinica, Igiene, Epidemiologia e Sanità Pubblica, Malattie Infettive, Medicina Interna, Microbiologia e Virologia, Cardiologia, Endocrinologia.

ACCREDITAMENTO ECM

■ Sono stati assegnati all'evento n° **12 Crediti formativi**, secondo il programma per l'Educazione Continua in Medicina (**ID. evento 150-406806**).

METODOLOGIA DI VALUTAZIONE

■ L'assegnazione dei crediti formativi è subordinata alla presenza ad almeno il 90% dei lavori e alla corretta compilazione di almeno il 75% delle domande proposte all'interno del questionario di valutazione finale. Sarà inoltre obbligatoria la rilevazione della presenza e la compilazione del questionario di gradimento dell'evento formativo.

OBIETTIVO FORMATIVO NAZIONALE

■ Applicazione nella pratica quotidiana dei principi e delle procedure dell'evidence based practice (EBM - EBN - EBP).

TECNICHE DIDATTICHE

■ Lezioni magistrali, tavole rotonde con dibattito tra esperti, lavoro a piccoli gruppi su problemi e casi clinici con produzione di rapporto finale da discutere con esperto.

PROVIDER E SEGRETERIA ORGANIZZATIVA

■ **Effetti srl** – Via G.B. Giorgini, 16 - 20151 Milano
Tel. 02 3343281 – Fax 02 33496370 - Ref. Giulia Falchi
e-mail: giulia.falchi@effetti.it - www.effetti.it www.makeevent.it

Con la sponsorizzazione non
condizionante di

ViiV
Healthcare

